

## WEBINAR

# La partecipazione oltre il limite

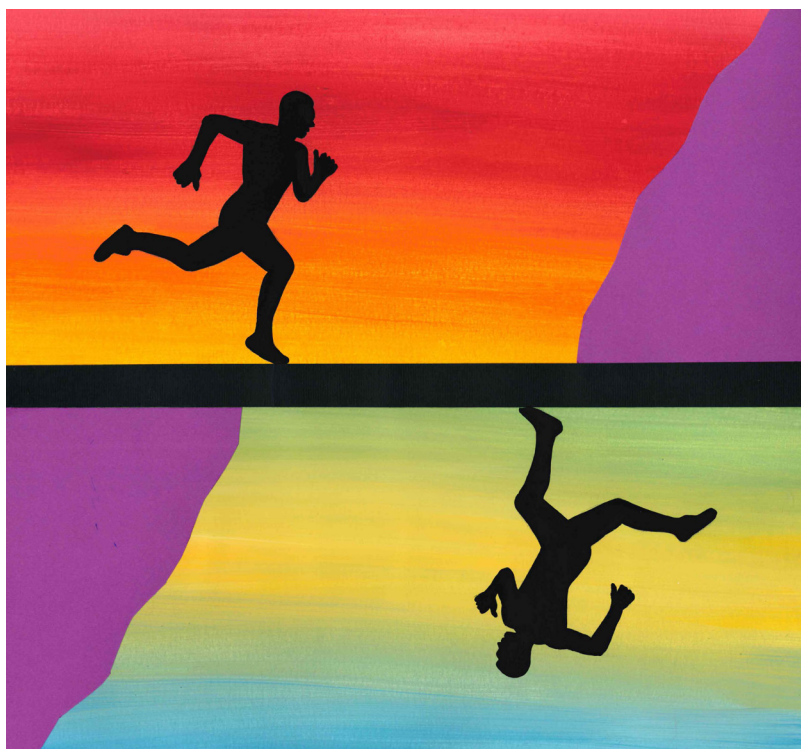
14 maggio e 21 maggio 2021

Il **Progetto Ponte** è un modello di integrazione scolastica nato dalla collaborazione tra i Centri di Riabilitazione di Bosisio Parini (Lc) e Ponte Lambro (Co) e le scuole del territorio; si basa su una visione olistica della persona, che la abbraccia e comprende nella sua interezza e complessità, con il fine ultimo di aiutare il ragazzo a scoprire i suoi talenti e accompagnarlo a metterli in campo per una sua piena partecipazione ai diversi contesti di vita.

Mondi di professioni diverse partecipano e condividono un **linguaggio comune** grazie alla cooperazione e condivisione delle proprie competenze professionali e delle proprie caratteristiche personali.

Il webinar propone **due incontri** per:

- riflettere sul **senso e la potenza del limite** per lo sviluppo della persona;
- condividere prassi sperimentate per favorire **l'inclusione e il benessere di ragazzi** con e senza disabilità;
- incoraggiare nuove proposte per migliorare la condivisione di **percorsi educativi e di cura**.



## Programma

### 14 MAGGIO dalle 18.00 alle 19.00

- **"Il senso del limite come risorsa per un'autentica crescita della persona"** - *Jacopo Boschini* - Regista e Counselor
- **"La partecipazione nel contesto scolastico per un ragazzo con disabilità: il senso, le criticità, le possibili proposte"** - *Chiara Ranzenigo* - Referente Provinciale area BES di FISM Varese - Referente territoriale CTI di Marchirolo (Va)
- **"La diversità genera ricchezza"** - *Marco Erba* - Scrittore e Docente

### 21 MAGGIO dalle 18.00 alle 19.00

- **"Il coinvolgimento attivo del ragazzo, della famiglia e dei Servizi nella pianificazione degli interventi"** - *Stefano Benzoni* - Neuropsichiatra infantile e psicoterapeuta - UONPIA - Fondazione IRCCS Cà Granda - Ospedale Maggiore Policlinico di Milano
- **"Il percorso di abilitazione/riabilitazione in età preadolescenziale, quale motivazione?"** - *Massimo Molteni* - Neuropsichiatra infantile - Responsabile Area Psicopatologia dell'età evolutiva - Associazione La Nostra Famiglia IRCCS E. Medea
- **"Il Progetto Ponte come risposta partecipativa: risorse e criticità"** - *Simona Anna Toffoletti* - Dirigente Scolastico - Istituto comprensivo "G. Puecher" di Erba - *Emanuela Gravina* - Docente - Istituto comprensivo "G. Puecher" di Erba - *Anna Turati* - Docente - Istituto comprensivo "A. Moro" di Ponte Lambro (CO)

#### Per partecipare al webinar del 14 maggio

Join the meeting: <https://call.lifesizecloud.com/8695041> (Use Google Chrome) Passcode: 83674#

#### Per partecipare al webinar del 21 maggio

Join the meeting: <https://call.lifesizecloud.com/8695062> (Use Google Chrome) Passcode: 09664#

Evento gratuito.

Info: [ELENAMARIA.MAURI@LANOSTRAFAMIGLIA.IT](mailto:ELENAMARIA.MAURI@LANOSTRAFAMIGLIA.IT) - TEL. 031 625252

Con il patrocinio dell'Ufficio  
Scolastico Regionale  
per la Lombardia

